

RECITATIVO

Ноты с сайта www.notarhiv.ruAND.^{te} MOSSO

IMELDA

Al - ta caglo - ne a - dunque nel castel - lo ti

на р

LEONORA

E tal che as - sa i la suora d'Ezze - lino interesse ne a - vrà .

guida ?

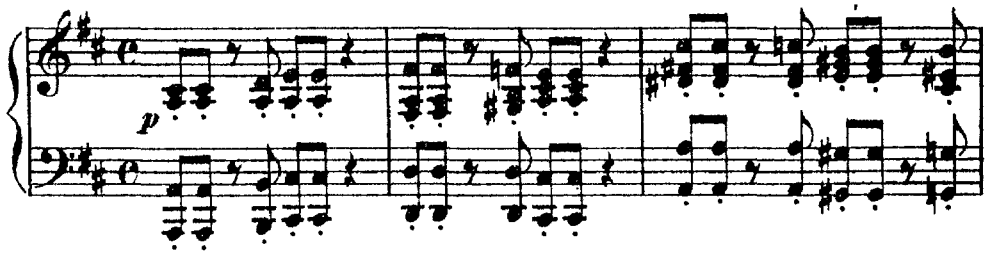
Fa cor, stra -

(parte)

- nie - ra! attendi in questo loco... verrà la princi - pessa a te fra po - co.

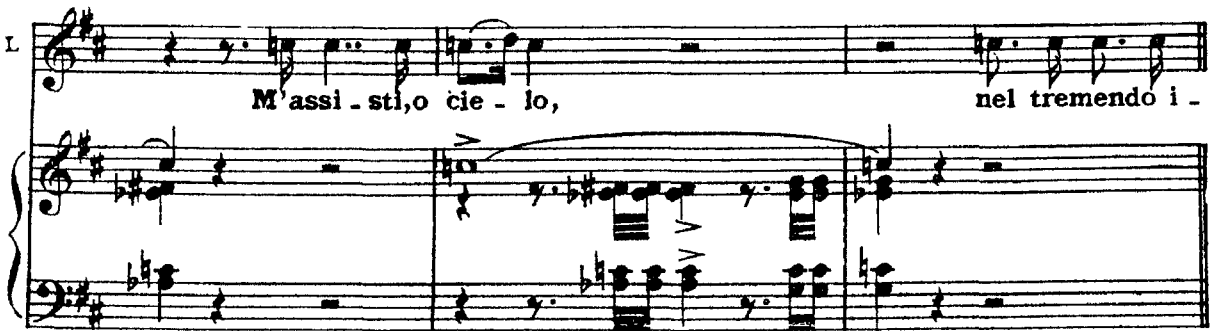
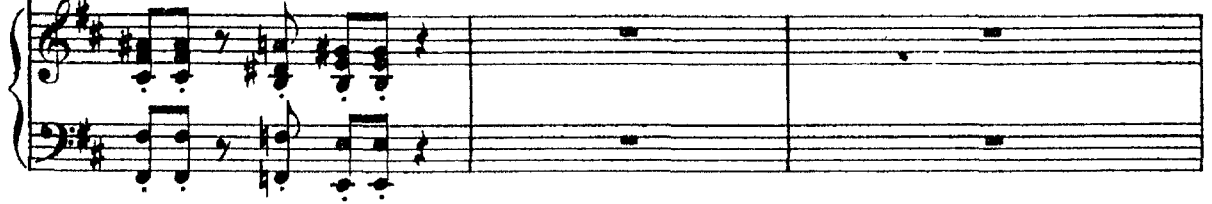
SCENA E TERZETTO

LEONORA, CUNIZA, OBERTO

AND^{te} MOSSO

LEONORA

Ah! perchè tan-to in pet-to o-ra mi bal-zi-o



ALLEGRO

L - stan - - tel

ALLEGRO **AND^{te} COME PRIMA**

CUNIZA **LEO.**

Bel - la stranie - ra, che ri - chie - di? Fa - ma di tue vir -

CUN. **LEO.**

- tu - di al tuo cospetto or guida u - n' infe - li - ce. Fran - co parla. Ebbene...

CUN. **LEO.**

d'un mi - se - ro la fi - glia ve - di dinan - zi a te; d'O - ber - to forse il

CUN. **LEO.**

nome non t'è ignoto... Ah! d'O - ber - to il nemico? Som - messo parla... In queste

CUN. ALLEGRO

mura il piede meco egli reca. Nel castello? oh cie - - -

ALLEGRO

LEO. CUN. LEO.

- lo! I-ra lo spinse ad un partito estremo... già ti sta presso... Egli? Lo

CUN.

ve - - - di! (I - o tre - -

ALL.º MODERATO OBERTO

- mo!) Son io stes - so! a te da -

ALL.º MODERATO

O.

- van - - ti ve-di, o donna, un in - fe - li - ce;

se pie-

-tà spe-rar mi li - ce io la spe-ro, io la spe-ro dal tuo

POCO PIÙ
cor. D'aspro fa - to io son lo scher - no, ma l'o-
POCO PIÙ

- nor..... ser-ba-va il - le - so; or tra - di - to, vi - li -

- pe - so m'è da un vi - le an - co l'o-nor, m'è da un vi - le l'o-

o *CUN. agitato*
 - nor, m'è da un vi - - le, m'è da un vile an - co l'o-nor. Ciel, che

c
 fe - - sti! a qual pe - ri - glio i tuoi gior - ni, in cau - - to, e-

c
 - spo - ni? Che mi chie - di? di; pro - po - ni,

c
 o ve il pos - sa lo fa - rò, o - - ve il pos - sa lo fa -

c *LEO.*
 - rò, o - - ve il pos - sa lo fa - rò. Tut.to

L
 puo - - i, lo puoi tu so - la! ma il tuo cor sa - rà tra -
 p

L
 - fit - to, se il col - pe - - vo - le e il de - lit - to..... io fre -

L
 - men - do sve - le - rò. CUN. (Qual pre - sa - - gio il cor m'ag -

C
 - ghiaccia!) (a Oberto) Par - la al - fi - ne. OBE. (accennando Leonora) A lei s'a - spet - ta! A te

O
 poi la mi - a - ven - det - ta od al bran - do af - fi - - de -

con tutta forza

LEO.

0
-rò, od al bran - do affi - de - rò. Men - ti no - - me, men - ti

L
spo - glie, mi pro - mi - se e - ter - no a - mo - re; eb - be im -

L
- pe - - ro sul mio co - re, poi sper - giu - ro mi tra -

L
- di... Tut - to, tut - - to, e pa - - ce e o - no - re un in - -

L
- de - gno mi ra - pi, tut - to, tut - to, e pa - - ce e o -

L. *no - re un in - de - gno mi ra - pi, un in -*

L. *de - gno mi ra - pi. Al - tra*

OBE.

O. *don - na!.. Ciel! chi è des - sa? il suo no - me?.. Sei tu*

CUN. LEO.

L. *stes - sa! Ciel! Ric -*

OBE.

Sa lin - guer - ra è il tra - di - tor!

CUN.

C. *- car - do? oh qua - le or - ror!*

OBE. *ANDANTINO*
marcate

Su quel-la

ANDANTINO
p staccate

fron - te im - pres - sa

la ve - ri -

ANDANTINO
p staccate

ta tu ve - di. Se a_gli oc_chi tuoi non

ANDANTINO
p staccate

cre - di, cre-di-lo, credi-lo al mi - o fu-ror.

con forza

o meco in que-sta terra io re-co un fi-do bran - do an - cor.

CUN.

Tempra gli a - cer - bi det - ti, l'i - ra fer - ven - te ac -

o Ho d'Ez - ze - li - no in - fran - ta la du - ra

c - que - ta, a pe - ri - glio - sa me - ta

o leg - ge, e meco in que - sta ter - ra io re - co un

c es - sa, es - sa con - dur ti può. Scherno non sei tu

o brando, un bran - do an - cor, in

C
so - - la d'un in - fe - li - ce af - fet - to... ma ven - di - car - lo, o in pet - to

O
que - - sta ter - ra un

LEO.

C
con forza
spegnerlo, spegnerlo ben sa - prò.

O
Oh ge - ne -
bran - do un bran - do an - cor, in que - sta

L
- ro - - sa! un fer - - ro io ti pian -

C
Non sei tu so - - la vit - ti - ma

O
ter - - ra io re - co, in que - sta

I. *ta* nel se - - no. A te l'in -
 C d'un in - fe - li - ce d'un in - fe - li -
 O ter - - ra io re - co, in questa terra io re -

L de - gno al - me - - no tol - to, tolto l'o - nor non
 C - ce af - - fet - to... ma ven - di - car - lo io ben sa -
 O - - co un brando, un bran - do an -

L ha. Ben tu po - tre - sti o - diar - lo, ma
 C - prò, ma ven -
 O - cor, in que - sta ter -

con forza

L di - - spera - ta io so - no! io mer - to il tuo per - do - no, merto la
 C - di - - - car - lo io ben, io
 O - ra io re - co un bran - do, un

L tu - - a pie - tà, mer - - to,
 C ben sa - prò, io ben,
 O bran - do an - cor, in que - sta terra io re - co, in que - sta terra io

L mer - - to, mer - to la tu - a, la tu - a pie -
 C io ben, io ben, io ben sa -
 O re - co un fido brando an - cor, un brando an -

ff *ff*

L - tà, mer - to, mer - to,

C - prò, io ben, io ben,

O - cor, in questa terra io re - co, in questa terra io re - co un fido brando an.

p *p*

p *dim.* *p*

L mer - to la tu - a, la tu - a pie - tà, la tu - a pie -

C io ben, io ben sa - prò, io ben sa -

O - cor, un bran - do an - cor,

p *dim.* *p*

morendo

L - tà, la tu - a pie - tà.....

C - prò, io ben sa - prò.....

O un bran - do an - cor.....

morendo

ALLEGRO

L
Il credo. Lo

C
Quanto mi costi! Quanto ne soffro! Sul ciglio mi o...

O
Il so!

ALLEGRO

L
a piacere
ve do... il pianto già spun - - tò.

C
Ma fia l'e-stre-mo,o

ALL^o VIVO

ALL^o VIVO

p

C
mi-se-ra, che..... ba - gna le mie go - te. I -

C
- ra il mio cor per - co - te, sul tra - di - tor ca - - drà, ca -

LEO.

Ah..... sì! l'e-stre - ma la-grima scor -

C

OBE. - drà,

Ah..... sì! l'e-stre - ma la-grima scor -

L

- re sul le tue go - te; l'i - ra che il cor per -

O

- re sul le tue go - te; l'i - ra che il cor per -

L

CUN. - co - te sul tra - di - tor ca - drà, ca - drà, sul tra di - tor,

o

- co - te sul tra - di - tor ca - drà, ca - drà, sul tra di - tor ca - drà, ca -

I. *p* sul tra-di - tor, l'i - ra che il
 C. *p* sul tra-di - tor, l'i - ra che il
 O. - drà, sul tra-di - tor ca - drà, ca - drà,
 L. *cres.* cor, il cor per - co - te sul tra-di - tor ca - *con forza*
 C. cor, il cor per - co - te sul tra-di - tor ca -
 O. cadrà, cadrà sul tra-di - tor,
 L. - drà, che il cor per - co - te sul tra-di - tor ca -
 C. - drà, sul tra-di - tor, ah sul tra-di - tor ca -
 O. cadrà, cadrà sul tra-di - tor,
 L. *p*
 C. *p*
 O. *p*

L - drà, ca - - drà, ca -
 C - drà, ca - - drà, ca -
 O ca - - drà, ca -

L - drà, ca - drà, ca - -
 C - drà, ca - drà, ca - -
 O - drà, ca - drà, ca - -

L - drà, ca - - drà, sul tra - di - tor ca - drà, ca -
 C - drà, ca - - drà, sul tra - di - tor ca - drà, ca -
 O - drà, ca - - drà, sul tra - di - tor ca - drà, ca -

L. *-drà,*
 C. *-drà.*
 O. *-drà.*

dim. poco a poco

L. *sul tra - di -*
 C. *Ma..... fia l'e-stre-mo, o*
 O. *Ah!..... sì! l'e-stre - ma*

L. *- tor ca - drà,*
 C. *mi - se-ra, che..... ba - gna le mie go - te; l'i -*
 O. *la - grima scor - - re sul le tue go - te; l'i -*

L sul tra - di - tor ca - drà, ca -

C - ra che il cor per - co - te sul tra - di - tor ca - - drà, ca -

O - ra che il cor per - co - te sul tra - di - tor ca - -

L - drà, sul tra - di - tor, sul tra - di - tor,

C - drà, sul tra - di - tor, sul tra - di - tor,

O - drà, sul tra - di - tor ca - drà, ca - drà, sul tra - di - tor ca - drà, ca -

L *p* l'i - ra che il cor, *cres.* che il cor per - co - te sul

C *p* l'i - ra che il cor, il cor per - co - te sul

O - drà, cadrà, cadrà sul tradi -

con forza

L tra - di - tor, ca - drà, che il cor per - co - te sul
 C tra - di - tor, ca - drà, sul tra - di - tor ah sul
 O - tor, cadrà, cadrà sul tra - di -

p

PIÙ MOSSO

L tra - di - tor ca - drà, ca - - drà,
 C tra - di - tor ca - drà, ca - - drà, sul tra - di -
 O - tor, ca - - drà sul tra - di - tor sul tra - di -

PIÙ MOSSO

p *ff* *ff*

L sul tra - di - tor.....
 C - tor ca - drà ca - drà sul tra - di -
 O - tor ca - drà ca - drà sul tra - di -

T  ca - drà
 C  - tor ca - - drà ca - drà..... ca - drà
 O  - tor sul tra - di - tor..... ca - drà..... ca - drà sul tra - di -


L  sul..... tra - - di - -
 C  sul tra - di - - tor ca - drà ca -
 O  - tor sul tra - di - - tor ca - drà ca -


L  - tor.....
 C  - drà sul tra - di - tor ca - - drà ca -
 O  - drà sul tra - di - tor sul tra - di - tor..... ca -


L ca - drà ca - - drà ca - - drà ca - -
 C - drà ca - drà ca - - drà ca - - drà ca - -
 O - drà ca - drà ca - - drà ca - - drà ca - -

(Cuniza conduce Oberto in una vicina stanza)

L - drà ca - - drà.
 C - drà ca - - drà.
 O - drà ca - - drà.

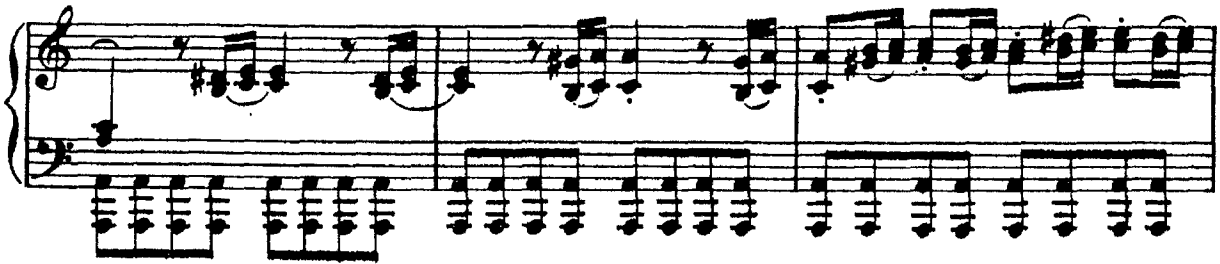
FINALE PRIMO

ALLEGRO



CUNIZA

A me gli a-mi - ci!



CUN.

(a Riccardo additando Leonora)

Mi - ra!



RICCARDO

(lo ge - lo!)



CUN.

Mi - ra - la!

R

Avvampo d'i-ra!) Ebben! l'a.

LEO.

con tutta la forza

Ti co - no - sco in que - sto i.

R

- mai, sper - giu - ra la tro - val.

L

- stan - te: di te de - gna è l'empia ac - cu - sa! Fui tra -

L

- di - ta, fui de - lu - sa, e..... in - sul - ta - ta or so - no an -

L. *dim. rall.*
 - cor, fui tra-di - ta, fui de - lu - sa, e in - sul - ta - ta or sono an.

L. *- cor.*
Soprani
Tenori (In - fe - li - ce! nel sem - bian - te ha lo stra - zio del do.
Bassi (In - fe - li - ce! nel sem - bian - te ha lo stra - zio del do.
 (In - fe - li - ce! nel sem - bian - te ha lo stra - zio del do.
p

OBE. LEO. CUN. RIC.
 Chi d'insultarla ar - di - sce? (Oh cie - lo!) (Ei si tra - di - sce!) (Il
 - lor!)
 - lor!)
 - lor!)
ff

R CUN. OBE.

pa - dre!) (Ah troppo o-sò!) Sì, son

O - ber - - - toll

O - ber - - - toll

O - ber - - - toll

ff

i - o. Un Di - o i pas - si miei gui - dò, un

Chi lo con - dus - se?

Chi lo con - dus - se?

Chi lo con - dus - se?

con forza

Di - o.

dim. *p* *p*

ANDANTE MOSSO
LEONORA



CUNIZA



IMELDA



RICCARDO



OBERTO



Soprani



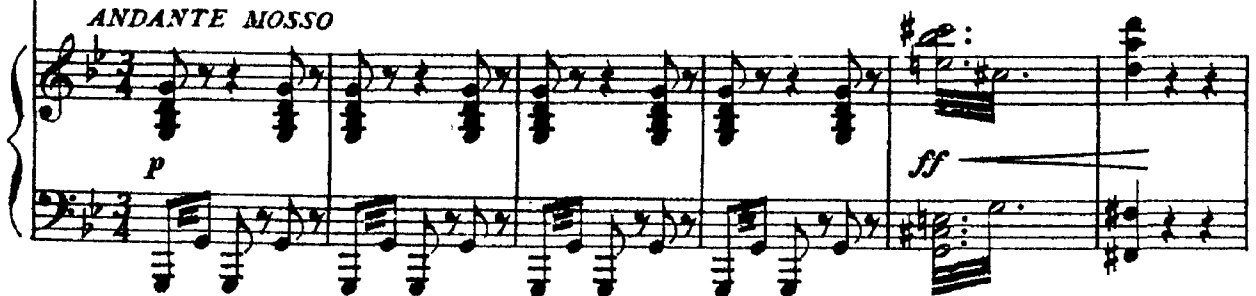
Tenori



Bassi



ANDANTE MOSSO



L
 per o - gni fi - bra io sen - to! E - gli è sco - per - to e spen -

C
 per o - gni fi - bra io sen - to! E - gli è sco - per - to e spen -

I
 per o - gni fi - bra io sen - to! E - gli è sco - per - to e spen -

R
 per o - gni fi - bra io sen - to! E - gli è sco - per - to e spen -


O
 per o - gni fi - bra io sen - to! E - gli è sco - per - to e spen -


per o - gni fi - bra io sen - to! E - gli è sco - per - to e spen -


per o - gni fi - bra io sen - to! E - gli è sco - per - to e spen -


per o - gni fi - bra io sen - to! E - gli è sco - per - to e spen -


Har *p*


L. 
 - to sul pa - trio suol ca - drà cadrà..... sul patrio suol ca - drà .


C. 
 - to sul pa - trio suol ca - drà cadrà..... sul patrio suol ca - drà .


I. 
 - to sul pa - trio suol ca - drà cadrà..... sul patrio suol ca - drà .


R. 
 - to sul pa - trio suol ca - drà cadrà..... sul patrio suol ca - drà .

O. 
 - to me-co quel vil ca - drà cadrà..... me-co quel vil ca - drà .


 - to sul pa - trio suol ca - drà cadrà..... sul patrio suol ca - drà .


 - to sul pa - trio suol ca - drà cadrà..... sul patrio suol ca - drà .


 - to sul pa - trio suol ca - drà cadrà..... sul patrio suol ca - drà .



LEO.

CUN.

RIC.

A quel.l'a - - spet - to un fre - mi-to in

A quel.l'a - -

A quel.l'a - spet-to un 'fre - mito in o-gni fibra io sen - to, in ogni

ogni fi - bra io sen - to, in ogni fi - bra io sen - - to.

IME. - spet - to un fre - mi-to in ogni fi-bra io sen - - to.

Ca - - drà.....

fi - - bra io sen - - to, io sen - - to.

Sop. A quel.l'a - - spet - to un fre - mi-to, a quel.l'a -

un fre - mi-to,

un fre - mi-to,

Bassi

un fre - mi-to,

L
C
R
O
Bassi

Egli è sco-

E - gli è sco - per - to, egli è sco-

- spet - to un fre - mi - to in o - gni fi - bra io

a quel - l'a - spet - to un fre - mi - to in o - gni

- per - to e spen - to sul pa - trio suol ca - drà e spen -

E - gli è sco - per - to e spen - to sul

- per - to e spen - to sul pa - trio suol ca - drà e spen -

sento! io mo - ri - rò, ma spen - to

fi - bra in o - gni fi - bra io sen - to, e -

8.

L
- to..... sul pa - trio suol ca - drà, egli è sco - per - to e

C
pa - trio suol ca - drà..... ca - drà, egli è sco - per - to e

IME.
egli è sco - per - to e

R
- to..... sul pa - trio suol ca - drà, e - gli è scoperto e

O
me - co quel vil ca - drà..... ca - drà, io mo - ri - rò, ma

Sop.
sco - per - to e

Ten.
sco - per - to e

C
Bassi
- gli è sco - per - to e spen - to, sco - per - to e

8

ff

pp

L
spen - to sul patrio suol, sul patrio suol, sul patrio suol

pp

C
spen - to sul patrio suol, sul patrio suol, sul patrio suol

I
spen - to sul patrio suol

pp

R
spen - to sul patrio suol, sul patrio suol, sul patrio suol

pp

O
spen - to sul patrio suol, sul patrio suol, sul patrio suol

spen - to sul patrio suol

spen - to sul patrio suol

spen - to sul patrio suol

p

L
ca - - drà.....

C
ca - - drà.....

I
ca - - drà.....

R
ca - - drà.....

O
ca - - drà.....

Non

ca - - drà.....

ca - - drà.....

ca - - drà.....

ca - - drà.....

ff
p

ALLEGRO

OBE.

ba-sta u-na vit-ti-ma a que-sto co - dar-do, e il pa-dre e la fi-glia vil-

ALLEGRO

-mente egli uc-ci-de, ra - pi - sce l'o - no-re, in-sul-ta, de - ri-de... Oh

stol-to! u-na spa - - da so cin - ge - re an -

RIC.

- cor! Al - l'onta ri - spon-de-re m'u-dre - sti, ve-gliardo, se al-

-l'i - - ra che m'agi-ta la pie - na schiu-des-si, se in co-re pie -

R. *- ta - de di te non a - ves - si, mo - strar - ti il sen - tie - ro po -*

LEO.

CUN.

IME.

OBE.

R.

L.

C.

I.

O.

8

Sen - tie - ro a te in - co - gni - to è quel del ga -

Già l'al - ma pa - sce - va - si d'un giu - ro bu -

Oh cie - lo, non to - glierci l'a - mi - co tuo

*- trei dell'o - nor. Ra - pi - sce l'o - no - re, in - sul - ta, de -**- gliar - do! l'o - no - re non ce - la - si, ha sem - pre un sem -**- gliar - do, a - pri - va - si ai gau - di d'un te - ne - ro af -**suar - do! gli sde - gni s'ac - que - ti - no e pa - ce ne ar -**- ri - de... oh stol - to! u - na spa - da so cin - ge - re an -*

L *bian - te. Op-pres - sa, oltrag-gia - ta,*

C *-fet - to! ma vin-cer gl'in - ganni sa-prò del mio pet - to, in*

I *-ri - da! se un cor fu sper-giu - ro,*

RIC. *Mo - - strar - - ti il sen-tie - ro*

O *-cor, oh stol - - to! u - - na spa - - -*

L *tra-di - ta, a te in-nan - - te mi*

C *o - dio mu - tar-si già sen - to l'a - mor*

I *se u - n'a - ni - main-fi - da, quel-*

R *po - - trei del - - l'o - nor,..... po - -*

O *- da so cin - - ge - re an - cor*

L ve - di, su - per - bo, nè sen - *ff*

C l'a - mor

I l'al - ma pu - ni - sci, pu - ni -

R - trei..... del l'o - nor, *ff* del -

O an - cor *ff* an -

L - ti rossor? Sentie - ro a te in co - gni - to è quel del ga -

C - mor. Già l'al - ma pas - ce - va - si d'un giu - ro bu -

I - sci quel cor. Se un cor.....

R - l'o - nor. Al l'on - ta ri - spon - de - re m'u - dre - sti, o ve -

O Sop! - cor. Non ba - sta u - na vit - ti - ma a que - sto co -

O Ten! Oh cie - lo, non to - glierci l'a - mi - co tuo

O Oh cie - lo, non to - glierci l'a - mi - co tuo

C Bassi Oh cie - lo, non to - glierci l'a - mi - co tuo

L
- gliar - do! l'o - no - re non ce - la - si, ha sem - pre un sem - bian - te. Op -

C
- gliar - do, a - pri - va - si ai gau - di d'un te - ne - ro af - fet - to! ma

I
..... fu spergiu - ro,

R
- gliar - do, se al - l'i - ra che m'a - gi - ta la pie - na schiudes - si, se in

O
- dar - do, il pa - dre e la fi - glia vil - men - te e - gli uc - ci - de, ra -

sguar - do! gli sde - gni s'ac - que - ti - no e pa - ce ne ar - ri - da! se un

sguar - do! gli sde - gni s'ac - que - ti - no e pa - ce ne ar - ri - da! se un

sguar - do! gli sde - gni s'ac - que - ti - no e pa - ce ne ar - ri - da! se un



L
-pres-sa, ol-traggia - ta, tra-di - ta, a te innan - te mi ve - di, su -

C
vin - cer gl'ingan - ni sa-prò del mio pet - to, in o - dio mu -

I
pu - ni - - - -

R
co - re pie-ta - de di te non a - ves - si mo-strar-ti il sen -

O
- pi - sce l'o - no - re, in-sul - ta, de - ri - de... oh stol - to! u - na

cor fu sper-giu - ro, se u-n'a - ni-ma in-fi - da, quel-l'al - ma pu -

cor fu sper-giu - ro, se u-n'a - ni-ma in-fi - da, quel-l'al - ma pu -

cor fu sper-giu - ro, se u-n'a - ni-ma in-fi - da, quel-l'al - ma pu -



L
- per - bo, nè sen - ti - ros-sor? op-pres - sa ol-trag-gia - ta, tra-

C
- tar - si già sen - to l'a-mor, ma vin - cer gl'in-gan - ni sa-

I
- - - - - sci quel cor, se un cor fu sper-giu - ro, se u-


R
- tie - ro po-trei del - l'o-nor, se in co - re pie-ta - de di

O
spa - da so cin - ge - re ancor, ra - pi - sce l'o - no - re, in -

- ni - sci, pu - ni - sci quel cor, se un cor fu sper-giu - ro, se u-

- ni - sci, pu - ni - sci quel cor, se un cor fu sper-giu - ro, se u-

- ni - sci, pu - ni - sci quel cor, se un cor fu sper-giu - ro, se u-



L
- di - ta, a te in - nan - te mi ve - di, su - per - bo, nè sen - ti ros -

C
- prò del mio pet - to, in o - dio mu - tar - si già sen - to l'a -

I
- n'a - ni - ma in - fi - da, quel - l'al - ma pu - ni - sci, pu - ni - sci quel


R
te non a - ves - si, mo - strar - ti il sen - tie - ro po - trei del - l'o -

O
- sul - ta, de - ri - de... oh stol - to! u - na spa - da so cin - ge - re an -

- n'a - ni - ma in - fi - da, quel - l'al - ma pu - ni - sci, pu - ni - sci quel

- n'a - ni - ma in - fi - da, quel - l'al - ma pu - ni - sci, pu - ni - sci quel

- n'a - ni - ma in - fi - da, quel - l'al - ma pu - ni - sci, pu - ni - sci quel



L
 - sor, nè sen - ti rossor?..... Sen -
 C
 - mor, già sen - to l'a-mor..... Già
 I
 cor, pu - ni - sci quel cor. Oh
 R
 - nor, po - trei del - l'o-nor..... Al -
 O
 - cor, so cin - ge - re ancor..... Non
 cor, pu - ni - sci quel cor. Oh
 cor, pu - ni - sci quel cor. Oh
 cor, pu - ni - sci quel cor. Oh

L
 - tiero a te in - co - gni - to è quel del ga - gliar - do!

C
 l'alma pa - sce - va - si d'un glu - ro bu - giar - do,

I
 cie - lo, non to - glierci l'a - mi - co tuo sguardo!

R
 - l'onta ri - sponde - re m'u - dre - sti, o ve - gliar - do, se al l'i - ra che m'agita la

O
 basta u - na vit - ti - ma a que - stó co - dar - do,

cielo non to - glierci l'a - mi - co tuo sguardo,

cielo non to - glierci l'a - mi - co tuo sguardo,

cie - lo non to - glierci l'a - mi - co tuo sguardo,

ff *p*

L
l'o-no-re non ce-lasi, ha sem-pre un sembiante.

C
a-priva-si ai gau-di d'un te-ne-ro af-fet-to!

I
gli sdegni s'ac-que-tino, la pa-ce ne ar-ri-da!

R
pie-na schiudes-si, se in co-re pie-ta-de di te non a-vessi, mo-

O
il padre e la fi-glia vil-men-te e gli uc-ci-de.

gli sdegni s'ac-que-tino, la pa-ce ne ar-ri-da!

gli sdegni s'ac-que-tino, la pa-ce ne ar-ri-da!

gli sde-gni s'ac-que-tino, la pa-ce ne ar-ri-da!

ff

L
Op-pres-sa, oltrag-gia - ta, tra-

C
Ma vin - cer gi'ingan - ni sa-

I
Se un cor fu sper-giu - ro, se u-

R
-strar - ti il sentie - ro po-trei dell'o-nor.

O
Ra - pi - sce l'o - no - re, in-

Se un cor fu sper-giu - ro, seu-

Se un cor fu sper-giu - ro, seu-

Se un cor fu sper-giu - ro, seu-



L
- di - ta, a te in - nan - te mi ve - di, su - per - bo, nè sen - ti ros -

C
- prò del mio pet - to, in o - dio can - giar - si già sen - to l'a -

I
- n'a - ni - ma in - fi - da, quel - l'al - ma pu - ni - sci, pu - ni - sci quel

R

O
- sul - ta, de - ri - de... oh stol - to! u - na spa - da so cin - ge - re an -

- n'a - ni - ma in - fi - da, quel - l'al - ma pu - ni - sci, pu - ni - sci quel

- n'a - ni - ma in - fi - da, quel - l'al - ma pu - ni - sci, pu - ni - sci quel

- n'a - ni - ma in - fi - da, quel - l'al - ma pu - ni - sci, pu - ni - sci quel

- n'a - ni - ma in - fi - da, quel - l'al - ma pu - ni - sci, pu - ni - sci quel

L
 - sor? op-pres - sa, oltrag-gia - ta,
 C
 - mor, ma vin-cer gl'in - ganni sa - prò del mio pet - to, in
 I
 cor, se un cor fu sper-giu - ro,
 R
 Mo - strar - ti il sen - tie - ro,
 O
 - cor, ra - pi - sce l'o - no-re, in - sul-ta, de - ri - de, in -
 cor,
 cor, se un cor fu sper-giu - ro, se u-n'a - ni-ma in-fi - da, quel-
 cor, pu - ni - sci quel cor,

tra - di - ta, a te in - nan - te mi
o - dio mu - tar - si già sen - to l'a - mor,
se u - n' a - ni - ma in - fi - da, quel -
po - - trei del - - l'o - nor po - -
- fa - me ne' det - ti, in - fa - me nel cor,
pu - - ni - - sci quel cor,
- l'al - ma pu - ni - sci, pu - ni - sci quel cor,
pu - - ni - - sci quel cor,

L ve - di, su - per - bo, nè sen - tiros-
 C *p* l'a - mor, *ff* l'a -
 I -l'al - ma pu-ni - sci, *ff* pu-ni - sci quel
 R -trei del - l'o - nor *ff* del - l'o -
 O an - cor, *ff* an -
ff quel
ff quel
ff quel

PRESTISSIMO

L
_sor? mi ve - - - - -

C
_mor, in o - - - - -

I
cor, quel l'al - - - - -

R
_nor, mostrar - - - - -

O
- cor, ra - pi - sce l'o - no - re, in - sul - ta, de - ri - de, oh stol - to! oh

cor, quel l'al - - - - -

cor, quel l'al - - - - -

cor, se un cor fu sper - giu - ro, se u - n'a - ni - ma in - fi - da, quel l'al - ma pu -

PRESTISSIMO

L 

 - - - di, su - per - - - bo, nè sen - -

C 

 - - - dio mu - tar - - - si già sen - -

I 

 - - - ma pu - ni - - - sci, pu - ni - -

R 

 - - - ti il sen - tie - - - ro po - - -

O 

 stol - - - to! oh stol - - to! u - - na



 - - - ma pu - ni - - - sci, pu - ni - -



 - - - ma pu - ni - - - sci, pu - ni - -



 - ni - - - sci, pu - ni - - sci, pu - ni - -



L - ti, nè sen - ti ros - sor, nè
 C - to, già sen - to l'a - mor, già
 I - sci, pu - ni - sci quel..... cor, pu -
 R - trei, po - trei del - l'o - nor, po -
 O spa - da so cin - ge - re an - cor, so
 - sci, pu - ni - sci quel..... cor, pu -
 - sci, pu - ni - sci quel..... cor, pu -
 - sci, pu - ni - sci quel..... cor, pu -
 Piano accompaniment

L sen - - ti..... ros_sor? mi ve - -
 C sen - - to..... l'a_mor, in o - -
 I - ni - - sci..... quel cor, quel l'al - -
 R - trei..... del - - l'o_nor mostrar - -
 O cin - - ge - - re an_cor, ra_pi - sce l'o -
 - ni - - sci..... quel cor, quel l'al - -
 - ni - - sci..... quel cor, quel l'al - -
 - ni - - sci..... quel cor, se un cor fu sper_

The piano accompaniment at the bottom consists of a treble and bass staff. The treble staff features a series of chords, mostly triads and dyads, while the bass staff provides a steady harmonic foundation with single notes and some chords.

S - - - - - di su -
 C - - - - - dio mu -
 T - - - - - ma pu -
 B - - - - - ti il sen -
 O - no - re, in - sul - ta, de - ri - de, oh stol - to! oh stol -
 S - - - - - ma pu -
 C - - - - - ma pu -
 B - giu - ro, se u - n'a - ni - ma in fi - da, quell'al - ma pu - ni
 Piano accompaniment

L

 C

 I

 R

 O

 - ni - - - sci, pu - ni - - sci, pu - ni - -

 - ni - - - sci, pu - ni - - sci, pu - ni - -

 - sci, pu - ni - - sci, pu - ni - - sci, pu - ni - -

L
 - ti ros - - - sor, nè sen - - -

C
 - to l'a - - - mor, già..... sen - - -

I
 - sci quel..... cor, pu - - ni - -

R
 - trei del - l'o - - nor, po - - trei.....

O
 cin - - ge - re an - cor, so cin - -

- sci quel..... cor, pu - - ni - -

- sci quel..... cor, pu - - ni - -

- sci quel..... cor, pu - - ni - -



L
 - ti ros_sor ros - sor ros -
 C
 - to l'a-mor l'a - mor l'a -
 I
 - sci quel cor quel
 R
 del - l'o-nor o - nor o -
 O
 - ge - re ancor an - cor an -
 - sci quel cor quel cor quel
 - sci quel cor quel cor quel
 - sci quel cor quel cor quel
 Harp

L
 - sor ros - - sor ros - - sor?

C
 - mor l'a - - mor l'a - - mor.

I
 cor.

R
 - nor o - - nor o - - nor.

O
 - cor an - - cor an - - cor.

cor quel cor quel cor.

cor quel cor quel cor.

cor quel cor quel cor.

cor quel cor quel cor.

ff

ff

Fine dell' Atto I.